

# **Thor Trade Copier**

## **Documentation**

# Sommaire

- I) Qu'est-ce que Thor ?**
- II) Le marché cible / Profil type de client**
- III) Analyse des principaux concurrents**
- IV) Présentation de l'interface et du logiciel**
- V) Liste des liens utiles**
- VI) Liste non-exhaustive des influenceurs du domaine**

# Présentation de Thor

Thor Trade Copier est un copieur de trades opérant sur les marchés Futures et, à moindre échelle, sur les CFD.

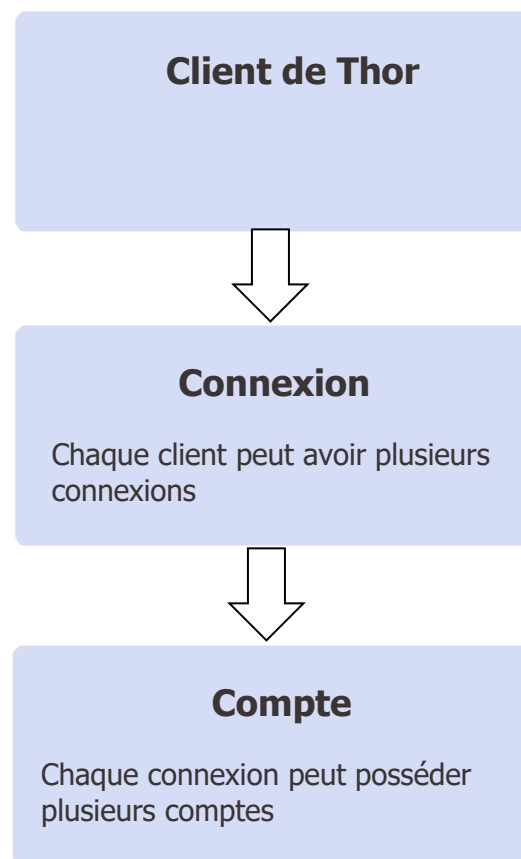
Les Futures/CFD sont des types de marchés financiers, ici nous évoquerons essentiellement les Futures.

Un copieur de trade est un logiciel (dans le cas de Thor : Un logiciel Windows ET une application web), qui permet à celui qui l'utilise de copier ses trades d'un compte de trading A vers un ou plusieurs comptes B,C,D, etc.

Tout au long du document, nous allons évoquer 3 niveaux de précision qu'il est essentiel de comprendre

- Le **Client Thor** représente ce qui est acheté par le client, c'est cela que nous vendons. Ce client permet, à travers une licence, d'accéder aux logiciels, il contient l'intégralité des informations/des actions de l'utilisateur
- La **Connexion** est, pour un client Thor, le lien entre l'utilisateur et la plateforme externe sur laquelle est hébergée le compte. Pour utiliser Thor, le client doit au minimum posséder une connexion, sans quoi le logiciel est inutile. Les connexions ne sont pas propres à Thor, ni générées par Thor, l'utilisateur se connecte simplement avec ses identifiants/mots de passe, différents pour chacune des connexions
- Le **Compte** descend directement de la connexion. Si par exemple je m'inscris chez un broker ou une « prop firm », ce dernier va me fournir des identifiants pour me connecter (*la Connexion*), par la suite, sur Thor, je vais avoir accès à la liste de l'intégralité des comptes dépendant de cette connexion, un compte a toujours un solde en \$ et un identifiant précis. Chaque connexion peut potentiellement avoir un nombre illimité de comptes en son sein.

Nous y reviendrons dans la suite du document, mais les principaux points des comparaisons entre les différents copieurs de trades sont les suivants :



- À quelle vitesse les trades sont-ils copiés ?
- Est-ce que les trades sont copiés efficacement ? (peu d'erreurs de copie, etc.)
- Suis-je limité au niveau du nombre de comptes que je peux copier/ du nombre de connexions que je peux ajouter / du nombre d'appareils sur lesquels je peux installer le logiciel avec ma licence ?
- Quels sont les « datafeeds » que je peux connecter ? Un datafeed est une entreprise qui fournit des comptes, pour prendre les « prop firms » Futures, on compte 4 flux principaux :
  - o Rithmic
  - o dxFeed
  - o ProjectX
  - o Tradovate
- Quel est le prix ? Est-ce un paiement en une fois ou récurrent ? (point très important, beaucoup plus que dans d'autres marchés, beaucoup de personnes trouvent les copieurs de trades très, trop coûteux)
- Que se passe-t-il si j'ai un problème, combien de temps la réponse du support prend-t-elle et est-elle efficace ?

Enfin, un mot sur la création de Thor. Thor a été créé par les équipes de « Phoenix Trader Funding » (<https://phxtf.com>); Phoenix est une prop firm Futures, et, à ce titre, à un besoin interne de copiage de trades, Thor a donc initialement été développé en tant que copieur de trades interne de Phoenix, puis, les fonctionnalités s'ajoutant, tout en combinant la demande de plus en plus élevée pour ce type de produit et les coûts fixes liés au serveur s'ajoutant, le projet interne s'est transformé en entreprise à part entière

# Marchés Cibles et Segments Prioritaires



## Les « Prop Firms Futures »

### Qu'est-ce qu'une « Prop Firm Futures » ?

Une « Prop Firm Futures », en français « Firme de Trading Propriétaire » est une entreprise dont le rôle est le financement de traders particuliers. En substance, l'entreprise a pour rôle d'échanger les compétences de trading d'un client en échange de capital financier, le trader particulier trade pour l'entreprise et reçoit une compensation financière à la hauteur de ses gains.

D'une manière plus concrète, un client de « prop firm » va acheter ce qu'on appelle un « test de trading », une fois acheté, le client reçoit des identifiants chez l'un des 4 flux nommés précédemment (la **Connexion**), et a accès à un **Compte** correspondant à celui qu'il a acheté sur le site. Il existe différentes tailles de compte (allant généralement de \$25000 à \$250000), ces comptes ne représentent en aucun cas de l'argent réel, il s'agit ici d'argent simulé, mais avec une connexion au marché en temps réel. L'idée est donc de voir si, sur ce capital simulé, le client de la « prop firm » arrive à atteindre un certain palier de gains. S'il y arrive, il repart de 0 sur un second compte que l'on appelle « financé », et les nouveaux gains générés durant cette seconde phase peuvent être retirés en argent réel, sur le compte en banque. S'il n'y arrive pas, c'est-à-dire qu'il perd une certaine somme, alors le challenge est perdu, et le montant que le client a payé aussi. Ce montant payé est cependant très inférieur aux pertes financières générées sur le compte en simulation.

Ce modèle présente un avantage évident pour le trader dit « retail » (particulier), puisqu'il peut permettre à ce dernier, par ses seules performances, de pouvoir vivre du trading sans avoir à assumer les éventuelles pertes de capitale, faisant de ce fait un moyen d'éducation formidable, devenu aujourd'hui un passage presque obligé pour les traders tant le modèle a un impact positif pour ces derniers.

## **Quel est le rapport avec Thor ?**

Dans le monde des « Prop Firms », un détail est extrêmement important à prendre en compte, il s'agit de la diversité des règles, en effet chaque prop firm, bien qu'elles suivent le même modèle évoqué précédemment, ont toutes des règles différentes, que ce soit au niveau du « test de trading », au niveau des règles à respecter pour le paiement, etc.

Pour cette raison, il est extrêmement commun pour un client de « Prop Firm » de ne pas mettre ses œufs dans le même panier, et de trader avec 2,3 ou 4 firmes en parallèle, c'est donc ici que l'utilisation de Thor prend tout son sens, à savoir la connexion entre plusieurs « Prop Firms » Futures, possédant le même modèle mais avec des règles légèrement différentes

Ce marché est en plein essor, avec une croissance de 1000% depuis 2020. Il en est de même pour les copieurs de trades comme Thor, qui sont très nouveaux, et surtout très recherchés.

# Profil Type des Clients Cibles

## Caractéristiques Démographiques

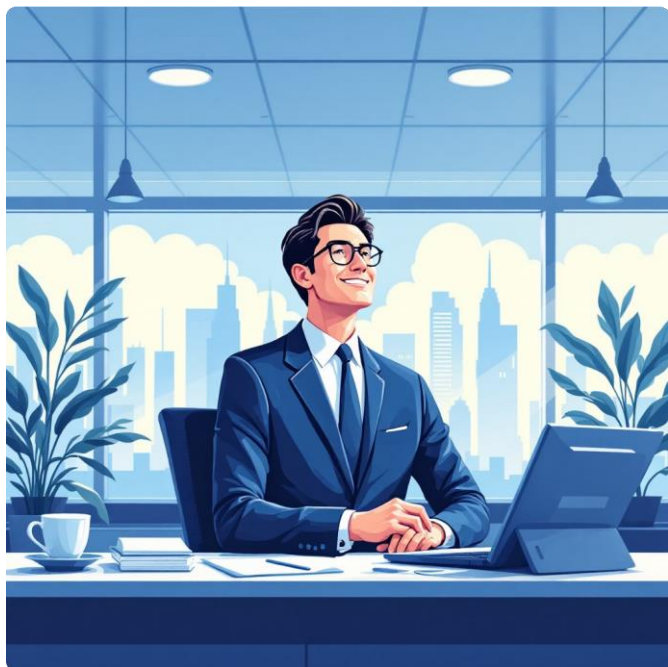
### Expérience Financière

2 Profils différents :

- Les débutants voulant expérimenter avec plusieurs « Prop Firms », entre 0 et 6 mois d'expérience
- Les traders à l'opposé du spectre, les traders confirmés qui possèdent énormément de comptes (+20 comptes différents)

### Quels datafeed utilisent-ils ?

La majorité des traders utilisent le flux « Tradovate », vient ensuite « Rithmic », puis « dxFeed » et enfin « ProjectX »



## Motivations d'Achat

- Trader sur plusieurs « Prop Firms » en simultané
- Gérer mieux son risque (plusieurs petits comptes au lieu d'un seul gros compte)
- Autre copieur ne possède pas le datafeed nécessaire
- Réduction des risques par la diversification

Le client type de Thor Trade Copier est un particulier intéressé par le secteur financier et les « prop firms », soit en tant que concept, soit à l'opposé avec une large expérience de ces dernières, généralement âgé de 18 à 30 ans et est à 75% du temps un homme.

Ces personnes sont motivées avant tous par la facilité que Thor peut leur apporter, cette notion de « mise en place facile » doit obligatoirement être couplée avec celle de fiabilité.

# Analyse Concurrentielle - Vue d'Ensemble

Le marché du copy trading et des solutions de trading automatisé connaît une croissance exponentielle, avec l'émergence de nombreux acteurs proposant des approches variées. Cette analyse comparative permet d'identifier le positionnement unique de Thor Trade Copier face aux principales alternatives du marché.

Fonctionnalités	 Thor™	 Replikanto	 ETP TradeCopier	 Tradesyncer
Trading Croisé	✓	✓	✓	✓
Nombre de Machines	∞	1 to 2	1	∞
Nombre de Connexions	∞	∞	1 (others available with addon)	2 (basic plan) to unlimited (flex plan)
Nombre de Comptes	∞	∞	∞	10/Connection (basic plan) to 120 (flex plan)
Travail à Distance	Inclus	Addon Payant	✗	Inclus
Plateformes	Toutes les plateformes Rithmic Toutes les plateformes dxFeed Toutes les sociétés ProjectX All cTrader Firms All Tradovate Firms All NinjaTrader Firms All Tradingview Firms	All Ninjatrade firms All Tradovate firms	Toutes les plateformes Rithmic All Ninjatrade firms All Tradovate firms	Toutes les plateformes Rithmic Toutes les plateformes dxFeed Toutes les plateformes dxFeed + others
TP / SL Intégrés	✓	✗	✗	✓
Limite de Taille Max.	✓	✗	✗	✗
Support Multi-Courtiers	✓	✗	✓	✓
Calendrier Économique	✓	✗	✗	✓
Analyse Avancée des Trades	✓	✗	✗	✗
Journalisation Avancée des Trades	✓	✗	✗	✗
Prix Minimum	<del>€39</del> <b>39</b> 1 MOIS MACHINES ILLIMITÉES (Inclut la réduction exclusive Phoenix de 50%)	<b>\$149</b> 1 AN 1 MACHINE	<b>\$236</b> À VIE 1 MACHINE	<b>\$49</b> 1 MOIS 2 CONNEXIONS

Visuel disponible sur le site <https://thortradecopier.com>

### **Concurrents Directs**

Tradesyncer

ETP Tradecopier

Replikanto

### **Nouveaux Entrants**

Tradecopia

Les acteurs sur le marché sont donc très restreints, avec seulement une poignée de concurrents. Parmi ces derniers, Tradecopia est le plus récent, Tradesyncer le plus moderne et une menace immédiate de par la proximité de leur service avec Thor, ils bénéficient d'un important soutien d'autres « prop firms », ETP Trade Copier est un concurrent excessivement cher, et Replikanto est de loin le plus ancien mais aussi un des copieurs qui suscite une envie de changement de copieur chez un certain nombre de personnes, qui se plaignent des déconnexions incessantes sur ce dernier.

# Positionnement Concurrentiel Détailé



## Avantages Concurrentiels de Thor (par ordre décroissant)

01

---

### Connectivité à l'intégralité des flux Futures

Nous sommes le seul copieur, avec Tradesyncer, à disposer des connexions à l'ensemble des flux

02

---

### Nombre illimité de comptes/connexions/machines

Contrairement aux autres copieurs qui fixent une limite maximum de comptes, Thor ne limite pas ce nombre

03

---

### Le prix

Thor est disponible à \$39/mois, c'est entre 3 et 4 fois moins cher que la concurrence directe, sans engagement, et avec un essai gratuit de 14 jours (la moyenne étant de 7 jours pour les concurrents)

04

---

### L'une des vitesses de copie les plus élevées

Thor met en moyenne 17 millisecondes pour copier un trade, 6 fois plus rapidement qu'un clin d'œil

05

---

### Une intégration à des partenaires

Une fois que les utilisateurs ont fait leur trades, ils peuvent les analyser en utilisant les partenariats que nous avons avec les logiciels « Phoenix Instant Logger » et « Deltalytix »

<b>Critère</b>	<b>Thor Trade Copier</b>	<b>Tradesyncer</b>	<b>Replikanto</b>
Connectivité	+++	+++	+
Stabilité (état actuel)	+	++	++
Analyse des trades	+++	++	+
Prix	+++	+	++

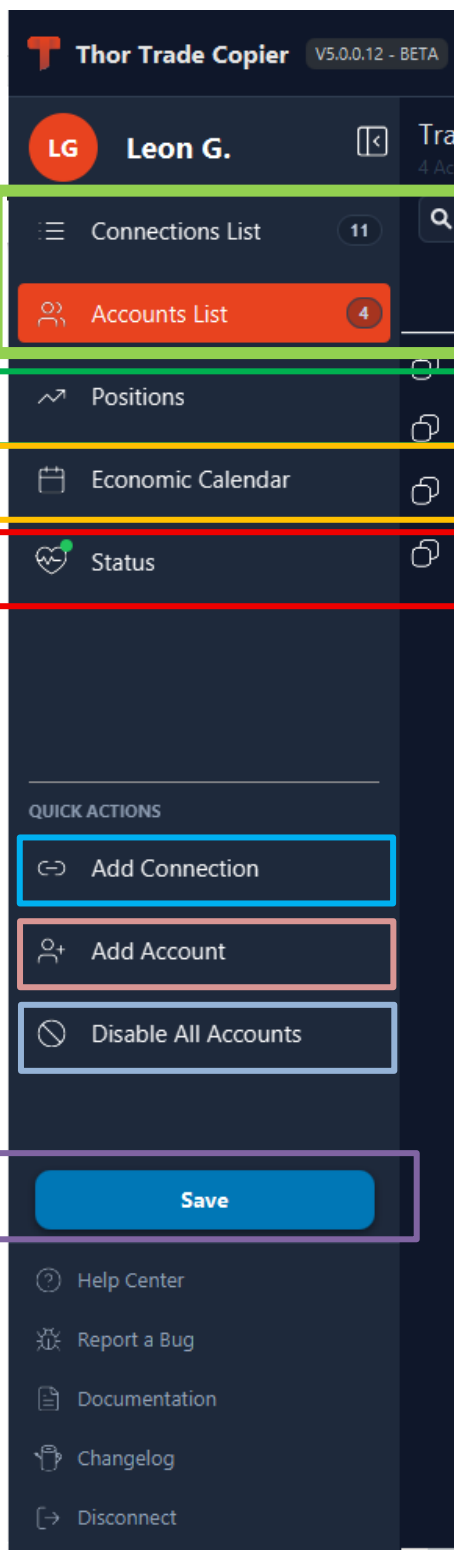
Au-delà d'analyser des concurrents, on voit bien ici que le marché disponible est là, mise à part la stabilité qui est actuellement un point à améliorer sur Thor, la proposition et l'ambition du logiciel peuvent largement le placer comme le N°1 des copieurs de trades à l'échelle mondiale

# Présentation de l'interface

Thor se présente sous la forme de 2 interfaces, contenues toutes deux dans l'abonnement à la préférence de l'utilisateur. Ce dernier peut se connecter à ses deux interfaces lorsqu'il le veut, il n'est pas obligé d'en choisir une en particulier

## I) Logiciel Windows

Le premier élément du logiciel est la barre de navigation latérale :



Thor fonctionne sur un système de 2 listes distinctes, la liste des **Comptes** et la liste des **Connexions**.

Cet onglet est utilisé pour voir les Positions en cours & les positions clôturées de l'utilisateur

Cet onglet est une autre fonctionnalité de Thor, elle permet de faire apparaître une fenêtre popup pour ne jamais manquer une nouvelle potentiellement volatile sur le marché

Cette page sert à voir le Statut de l'application, voir si tout est en ordre, elle est mise à jour en direct par les développeurs

Ce bouton sert à ajouter une **Connexion**, c'est la **1<sup>ère</sup> action effectuée par l'utilisateur** lorsqu'il lance le logiciel pour la première fois

Ce bouton sert à ajouter un **Compte**. C'est la **3<sup>ème</sup> action effectuée par l'utilisateur**

Ce bouton sert à désactiver ou activer tous les comptes d'un coup, elle est utilisé dans le cas d'un utilisateur possédant beaucoup de comptes

Le bouton de sauvegarde est capital au fonctionnement. La chose vitale à comprendre est que **ce bouton est sous 2 formes, qui font des actions différentes.**

- Lorsque l'utilisateur a sélectionné « Accounts List » (comme sur cette image), le bouton est bleu
- Lorsque l'utilisateur a sélectionné « connexions List » alors le bouton devient Orange, comme ceci :

Save Users

Lorsque le bouton est orange, **UNIQUEMENT** Les **Connexions** sont sauvegardées, et **UNIQUEMENT** les **Comptes** sont sauvegardés si le bouton est bleu

## A présent, voici une vue complète de l'interface Windows de Thor (Liste des Comptes)

Thor Trade Copier | V5.0.0.12 - BETA

Connected | Market Open | 21:29:19 CEST

Leon G. | 4 Accounts

Search Accounts...

Activated	Leader ID	Follower ID	Lev...	Stop Loss	Take Profit	Auto Li...	Dis. Mic...	Reversed?
<input checked="" type="checkbox"/> Active	PHX00100	PHX00120	1.3	-1000.0	1000.0	<input type="checkbox"/> Inactive	<input type="checkbox"/> Inactive	<input type="checkbox"/> Inactive
<input checked="" type="checkbox"/> Active	DEMOS412751	DEMOS409103	1.3	-1000.0	1000.0	<input type="checkbox"/> Inactive	<input type="checkbox"/> Inactive	<input type="checkbox"/> Inactive
<input checked="" type="checkbox"/> Active	DEMOS412751	DEMOS408981	1.3	-1000.0	1000.0	<input type="checkbox"/> Inactive	<input type="checkbox"/> Inactive	<input type="checkbox"/> Inactive
<input checked="" type="checkbox"/> Active	DEMOS412751	DEMOS408960	1.3	-1000.0	1000.0	<input type="checkbox"/> Inactive	<input type="checkbox"/> Inactive	<input type="checkbox"/> Inactive

QUICK ACTIONS

- Add Connection
- Add Account
- Disable All Accounts

Save

Help Center | Report a Bug | Documentation | Changelog | Disconnect

Cette partie indique respectivement : L'état de connectivité de Thor (même chose que la page « Statut », l'état de l'ouverture des marchés financiers, l'heure locale de l'utilisateur)

Chaque ligne correspond à un compte différent copié, sur l'exemple entier l'utilisateur a donc 4 configurations de trading différentes.

L'indication 1.3 fait ici référence au coefficient multiplicateur du copieur. Pour traduire en termes concrets : Sur cette configuration, si l'utilisateur passe un trade sur le compte « PHX00100 », aussi appelé « Compte Leader », alors il sera également répliqué sur le compte « PHX00120 » avec une quantité égale à 1.3 fois la quantité initiale

Également, on note la présence d'un « Stop Loss » et d'un « Take Profit ». Thor est capable de prendre en compte les pertes et profits d'un compte et d'actualiser cette valeur en temps réel, dès lors, l'utilisateur peut, et même doit, définir un seuil de pertes et de gains au-delà duquel Thor fermera l'intégralité des positions en cours sur le compte Follower et annulera également tous les ordres sur ce compte, ce processus est appelé « Liquidation »

Les colonnes « Auto Liquidate Leader » permet, lors du processus de liquidation du Follower, de liquider également le Leader

Le 1<sup>er</sup> bouton, vert, permet d'accéder au « Mapping », il n'est pas censé être utilisé. Le second bouton permet d'accéder à l'Optimisation des trades (voir ci-après)

Ce bouton permet d'accéder à un support IA contenant l'intégralité des connaissances disponibles sur Thor et / ou de demander l'aide du support humain en fonction des réponses utilisateurs

## Même chose pour la liste des Connexions

Thor Trade Copier V5.0.0.13 - BETA Connected Market Open 17:48:30 CEST EN

LG Leon G. Connections List 11

Search Connections...

Active?	Custom Name	Account ID / ...	Passwo...	Server	Vendor	Status	Reason
Active	123456	.....	.....		Phoenix Trader Funding	-	
Reconnect	TRDV_ThorTest3	.....	.....		Tradovate	Failed	Tradovate auth f
Active	TRDV_ThorTest4	.....	.....		Tradovate	Connected	(as of 2025-09-1
Inactive	LT-NG929YY5	.....	.....	LucidTrading Chicago ...	Lucid Trading	-	
Inactive	cTrader	.....	.....		cTrader	-	
Reconnect	Tradovate Tutoriel1	.....	.....		Tradovate	Failed	Tradovate auth f
Inactive	TopstepX	.....	.....	TopstepX	ProjectX	-	
Inactive	dranju123@gmail.com	.....	.....	TopstepX	ProjectX	-	
Reconnect	TRDV_ThorTest2	.....	.....		Tradovate	Failed	Tradovate auth f
Inactive	op	.....	.....	Top One Futures	ProjectX	-	
Inactive	TRDV_ThorTradeCopier	.....	.....		Tradovate	-	

QUICK ACTIONS

Save Users

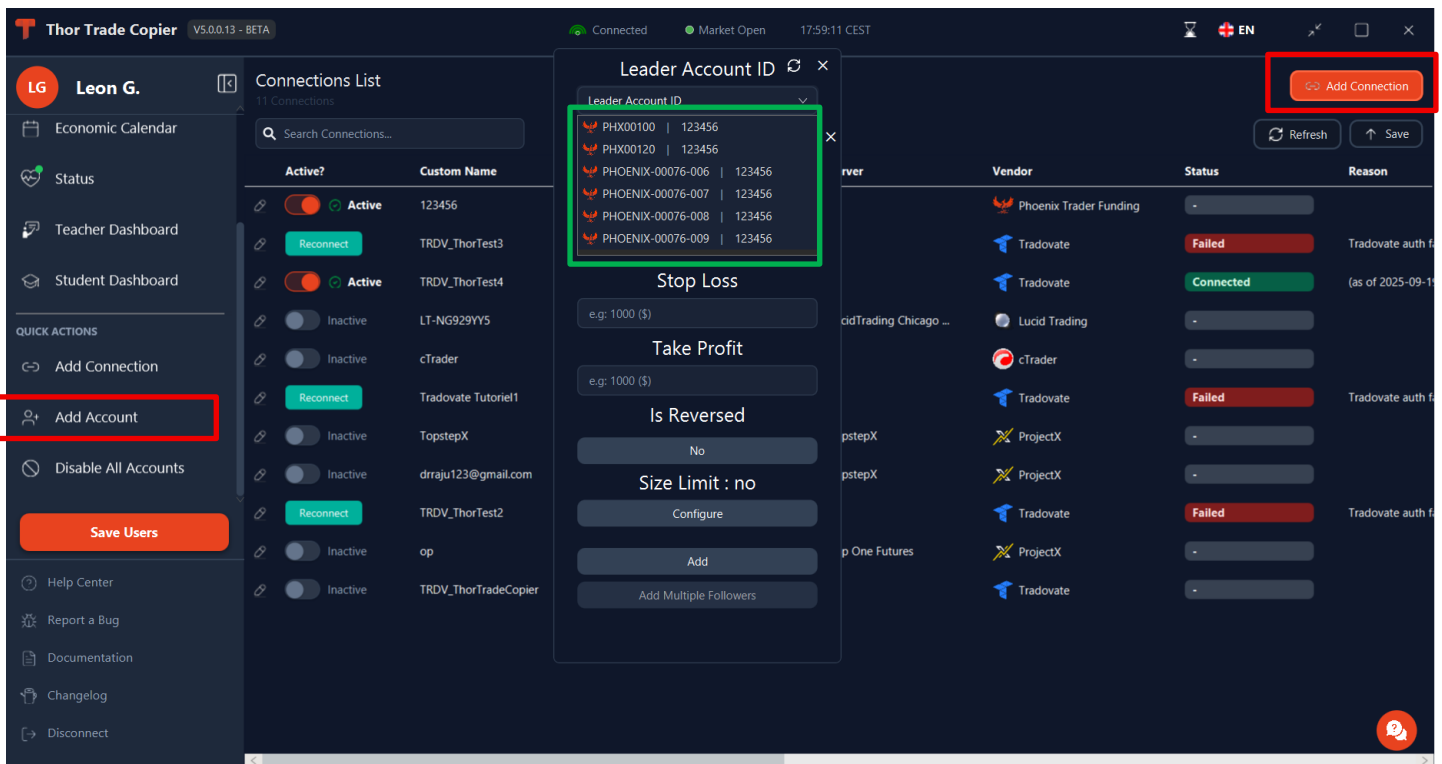
Add Connection Refresh Save

Comme pour les comptes, chaque ligne représente une connexion différente, avec plusieurs éléments (de gauche à droite) : Un bouton d'activation ou non de la connexion, le nom personnalisé de la connexion, servant notamment comme indication par l'utilisateur, l'identifiant et le mot de passe, fournis par la prop firm ou le compte Broker, le serveur sur lequel est hébergé le compte, également fourni, le nom de flux ou de la firme sur laquelle est hébergée la connexion. Phoenix Trader Funding est une « prop firm » alors que « Tradovate » est un flux. Et enfin le statut actuel (Connecté, en cours de connexion, connexion échouée, et la raison de ces dernières.

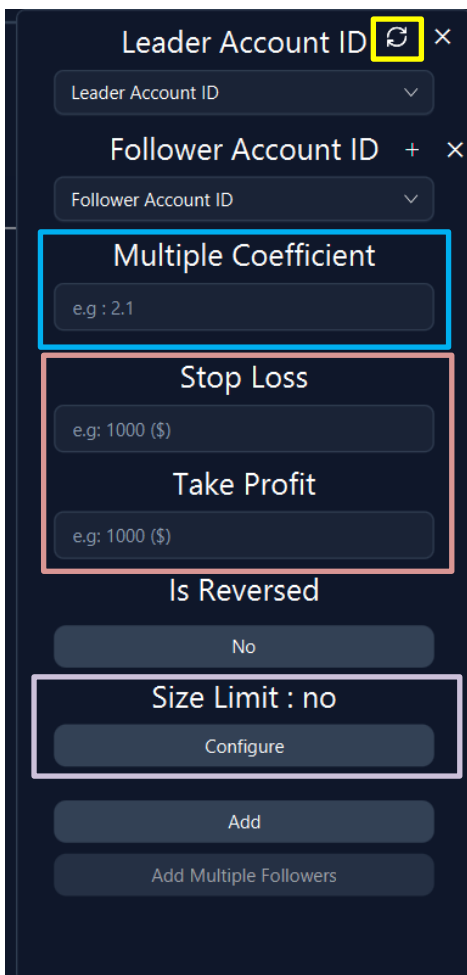
Le bouton « Add Connection » sert à ajouter une connexion (voir ci-après), le bouton de sauvegarde « Save » a le même effet que le bouton « Save Users » en bas à gauche. Le bouton « Refresh » sert à actualiser le statut des comptes avec les dernières informations disponibles

Lorsque l'utilisateur a terminé ses modifications ou ses ajouts de connexions, il est essentiel qu'il clique sur « Save Users » pour sauvegarder sa configuration mais également pour lancer le processus de connexion avec les paramètres définis

Dans cette procédure, Thor va connecter les comptes un à un et actualiser le statut sur chaque ligne correspondante. Il va par la suite extraire tous les **Comptes** disponibles sur toutes les connexions et renvoyer ces derniers à l'utilisateur dans l'interface suivante



Cette interface est obtenue en cliquant sur l'un ou l'autre des boutons « Add Account » et permet de gérer la configuration de la copie. Il est nécessaire d'ajouter au préalable au moins une connexion, et d'avoir sauvegardé, avant de pouvoir utiliser cette interface. En effet si aucune connexion n'est ajoutée, alors la liste des comptes (vert) affichera « Aucun compte de trading disponible »



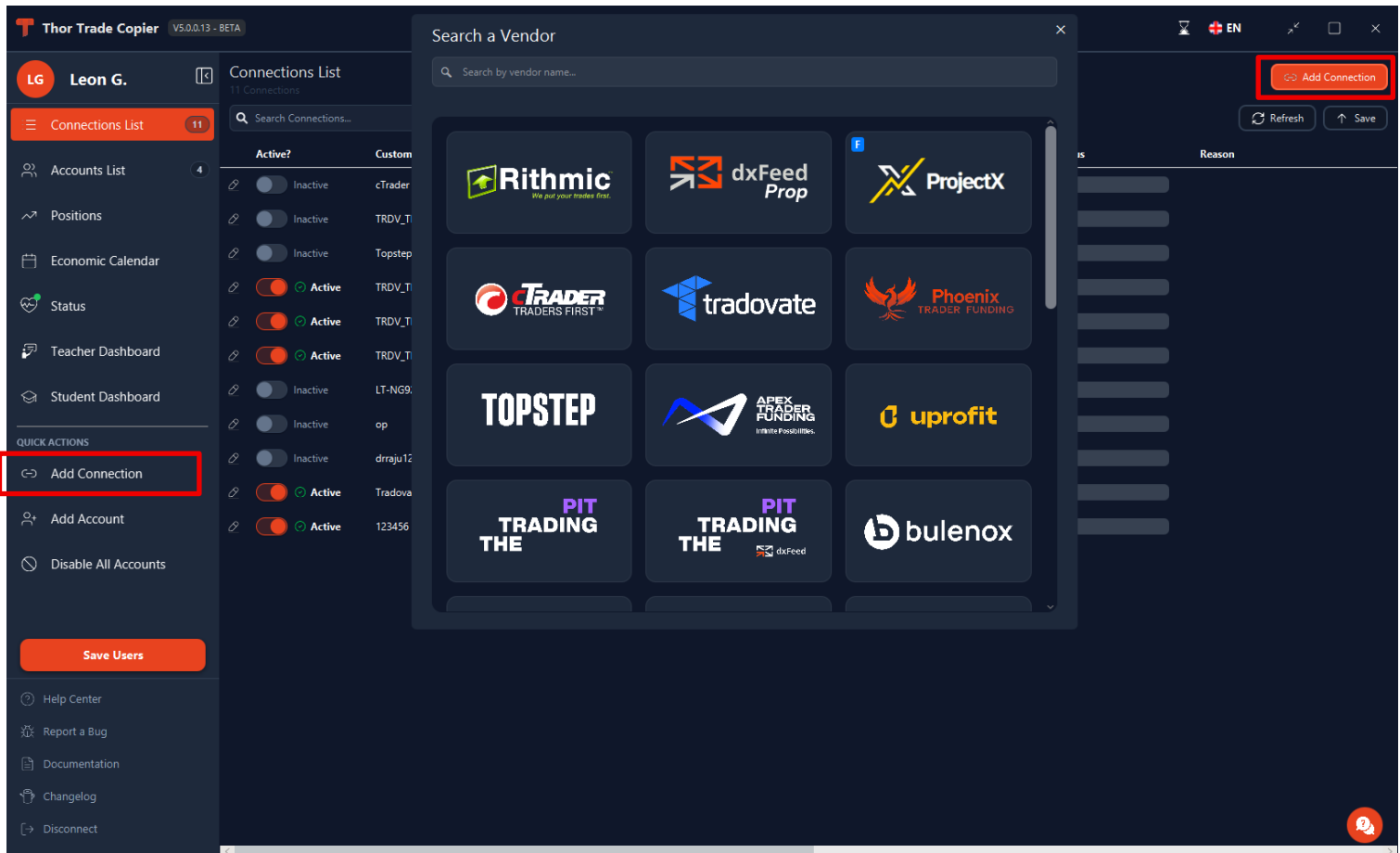
Cette liste représente la liste des comptes disponibles de l'utilisateur, elle combine donc tous les **Comptes**, de toutes les **Connexions**. Elle est utilisée à 2 endroits sur cette interface, pour définir le compte dit « Leader » et pour définir le compte « Follower »

Ce bouton sert à rafraîchir la liste des comptes

Ce champ sert à définir le levier appliqué sur le compte « Follower ». Un levier de 1 signifie que, pour un trade avec une quantité de 1 contrat placé sur le compte leader, 1 contrat sera répliqué sur le compte « Follower ». Un levier de 2 signifie qu'une quantité de 1 contrat sur le « Leader » est doublée sur le compte « Follower ». Ce champ peut accueillir des leviers décimaux, comme (x1,2 ou x0,4). Dans ce cas, Thor est capable de gérer les ordres pour obtenir précisément le levier souhaité.

Ces champs servent à définir le Stop Loss et le Take Profit du compte

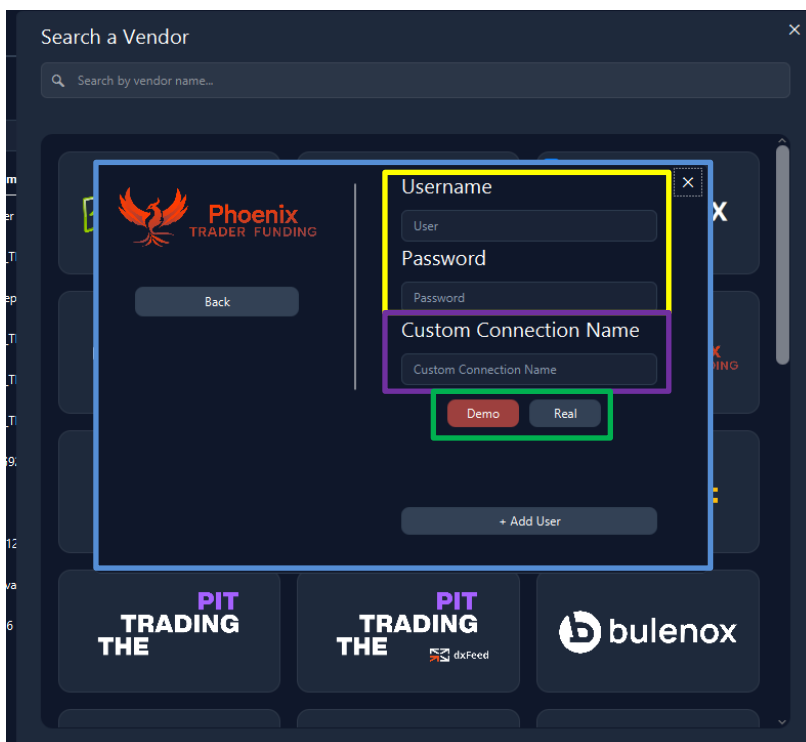
Ce bouton permet de configurer une taille maximale de position cumulative sur le Follower, En pratique il est peu utilisé



Cette interface est obtenue en cliquant sur l'un ou l'autre des boutons « Add Connection » et permet de sélectionner le nom du Broker ou de la prop firm que l'utilisateur possède. Comme dit précédemment, Thor prend en charge les connexions suivantes:

- Rithmic
- dxFeed
- ProjectX
- Tradovate

Mais Thor supporte également les connexions provenant de cTrader, cTrader est un broker CFD, et non Futures. Thor est donc le premier copieur de trades capable de réellement faire le lien entre un compte Futures et un CFD.



Si l'utilisateur sélectionne un fournisseur, il a alors cette interface

Ces champs servent à rentrer les identifiants donnés par la prop firm

L'utilisateur peut définir un nom de connexion personnalisé pour chaque connexion

Ce champ apparaît seulement pour dxFeed, « Demo » est pour les prop firms, « Real » est pour un vrai compte, avec du vrai argent

Active?	Custom Name	Account ID / ...	Password ...	Server	Vendor	Status	Reason
Inactive	cTrader	.....	.....		cTrader	-	
Inactive	TRDV_ThorTradeCopier	.....	.....		Tradovate	-	
Inactive	TopstepX	.....	.....	TopstepX	ProjectX	-	
Active	TRDV_ThorTest2	.....	.....		Tradovate	-	
Active	TRDV_ThorTest3	.....	.....		Tradovate	-	
Active	TRDV_ThorTest4	.....	.....		Tradovate	-	
Inactive	LT-NG929YY5	.....	.....	LucidTrading Chicago ...	Lucid Trading	-	
Inactive	op	.....	.....	Top One Futures	ProjectX	-	
Inactive	drāju123@gmail.com	.....	.....	TopstepX	ProjectX	-	
Active	Tradovate Tutoriel1	.....	.....		Tradovate	-	
Active	123456	.....	.....		Phoenix Trader Funding	-	
Active	test	.....	.....		Phoenix Trader Funding	New Connection	Connection To Be Uploaded

Une fois qu'une connexion est ajoutée, le statut change en « To Be Uploaded », il est alors nécessaire de cliquer sur le bouton « Save Users » et la connexion sera sauvegardée

**Le dernier élément important de l'interface est l'onglet « Positions »**

Cette fenêtre permet de lister l'intégralité des positions en cours, ainsi que des ordres non-exécutés, et également les positions clôturées

Ce bouton permet de clôturer l'intégralité des positions, sur l'intégralité des comptes

Cette barre permet de naviguer entre les positions, les ordres, et les positions clôturées

Cette heure est l'heure renvoyée par le serveur, si cette heure n'est pas actualisée, cela signifie que le serveur n'envoie plus d'informations, et donc qu'il y a un problème

## II) Site Internet

Le site internet est disponible à l'adresse <https://app.thortradecopier.com>. Il fonctionne de la même façon que le logiciel Windows à quelques exceptions près, aussi, cette partie sera plus courte que la précédente.

Une chose importante à noter est au niveau de la disponibilité de ces 2 interfaces (windows + web). Lorsque l'utilisateur achète Thor, il ne fait aucun choix, il dispose de ces deux interfaces, avec le même identifiant / mot de passe pour les deux, et sans limite d'utilisation.

The screenshot shows the web dashboard for user Leon G. The interface includes a left sidebar with navigation options: Overview (highlighted with a red box), System Status, Connections List, Accounts List, Positions, Trade Analysis, Economic Calendar, Billing, and Download. The main content area displays an 'Overview' section with a welcome message and a quick snapshot of the account. Key metrics include: Status: active; Next Renewal: 06/10/2025 20:47:00; Amount: 1,00 \$US. A 'Subscription Summary' table shows current status as active, next renewal as 06/10/2025 20:47:00, billing amount as 1,00 \$US, 11 users, 4 accounts, 5 active connections, and 5 vendors used. A 'Quick Actions' section contains a 'Download for Windows' button (highlighted with a green box) and a note: 'Need help? Contact support from the portal after signing in.' The bottom of the dashboard features a 'Save' button and links for 'Help Center', 'Report a Bug', and 'Logout'.

Cette partie « Overview » est exclusive à la version web pour l'instant. Elle montre le nombre de connexions, de « vendors » c'est-à-dire de Brokers différents, ainsi que l'état de l'abonnement (essai en cours, abonnement actif, etc)

Cette partie sert à télécharger rapidement le logiciel, à l'adresse <https://thortradecopier.com/download>

Leon G. EN

- Overview
- System Status
- Connections List
- Accounts List
- Positions
- Trade Analysis
- Economic Calendar
- Billing**
- Download

Save

Help Center

Report a Bug

Logout

Asia Asia Closed (Weekend) Opens in 13h 57m

## Billing

Manage Subscription

Invoice	Date	Amount	Status	
NLSIDGPQ-0296	06/09/2025 21:47:26	30,00 \$US	open	<a href="#">View</a>
NLSIDGPQ-0297	06/09/2025 21:52:02	1,20 \$US	open	<a href="#">View</a>
NLSIDGPQ-0295	06/09/2025 21:46:59	0,00 \$US	paid	<a href="#">View</a>
NLSIDGPQ-0294	06/09/2025 21:45:56	0,00 \$US	paid	<a href="#">View</a>
NLSIDGPQ-0286	03/09/2025 11:49:37	0,01 \$US	paid	<a href="#">View</a>
NLSIDGPQ-0280	02/09/2025 17:19:58	1,20 \$US	open	<a href="#">View</a>
NLSIDGPQ-0082	03/08/2025 11:49:51	0,01 \$US	paid	<a href="#">View</a>
NLSIDGPQ-0080	02/08/2025 17:20:38	1,20 \$US	open	<a href="#">View</a>
NLSIDGPQ-0079	02/08/2025 17:14:39	1,20 \$US	open	<a href="#">View</a>
NLSIDGPQ-0078	02/08/2025 15:11:35	0,00 \$US	paid	<a href="#">View</a>
NLSIDGPQ-0009	02/07/2025 17:23:41	0,01 \$US	paid	<a href="#">View</a>

La partie « Billing », est également exclusive à la partie web, elle permet de voir l'historique des factures

Ce bouton permet de directement annuler l'abonnement ou de changer la carte de crédit associée à ce dernier, cette partie est gérée directement par Stripe, le processeur de paiement utilisé par Thor.

Leon G. EN

- Overview
- System Status
- Connections List
- Accounts List
- Positions
- Trade Analysis
- Economic Calendar
- Billing
- Download**

Download

Asia Asia Closed (Weekend) Opens in 13h 53m

## Download

Currently available for Windows.

**Thor Client - Windows**  
 Installer for Windows 10/11 64-bit Compatible

Your system: Windows x64

[Download for Windows x64](#) [Copy link](#)

Une autre partie exclusive, « Download » permet de télécharger l'application Windows, mais également de vérifier rapidement si le système actuel est compatible avec le logiciel

- Overview
- System Status
- Connections List
- Accounts List
- Positions
- Trade Analysis**
- Economic Calendar
- Billing
- Download

[Save](#)[Help Center](#)[Report a Bug](#)[Logout](#)

## Trade Analysis

PHOENIX-01616-007-PF

Refresh

Send to Deltalytix

### Calendar

Trade history refreshes daily at 00:10 CEST (Sat included for Friday), except Sunday. Next refresh in 10h 33m.

Net PnL	Trades	Win rate	Avg / trade	Best day	Worst day
-1920.00	65	64.3%	-29.54	1380.00	-2100.00

&lt; June 2025 &gt;

Mon	Tue	Wed	Thu	Fri	Week PnL
					0.00 0 trades • 0.0%
<b>2</b> PnL: 515.00 Trades: 5 WR: 100.0%	<b>3</b> PnL: -1655.00 Trades: 11 WR: 63.6%	<b>4</b> PnL: 0.00 Trades: 0 WR: 0.0%	<b>5</b> PnL: 0.00 Trades: 0 WR: 0.0%	<b>6</b> PnL: 0.00 Trades: 0 WR: 0.0%	-1140.00 16 trades • 75.0%
<b>9</b> PnL: 0.00 Trades: 0 WR: 0.0%	<b>10</b> PnL: 150.00 Trades: 1 WR: 100.0%	<b>11</b> PnL: 120.00 Trades: 1 WR: 100.0%	<b>12</b> PnL: 60.00 Trades: 1 WR: 100.0%	<b>13</b> PnL: 180.00 Trades: 7 WR: 85.7%	510.00 10 trades • 90.0%
<b>16</b> PnL: 200.00 Trades: 2 WR: 100.0%	<b>17</b> PnL: 0.00 Trades: 0 WR: 0.0%	<b>18</b> PnL: 130.00 Trades: 1 WR: 100.0%	<b>19</b> PnL: -650.00 Trades: 5 WR: 40.0%	<b>20</b> PnL: 1380.00 Trades: 9 WR: 100.0%	1060.00 17 trades • 82.4%
<b>23</b> PnL: 210.00 Trades: 1 WR: 100.0%	<b>24</b> PnL: -285.00 Trades: 5 WR: 40.0%	<b>25</b> PnL: -195.00 Trades: 2 WR: 50.0%	<b>26</b> PnL: -2100.00 Trades: 14 WR: 64.3%	<b>27</b> PnL: 0.00 Trades: 0 WR: 0.0%	-2350.00 22 trades • 59.1%
<b>30</b> PnL: 0.00 Trades: 0 WR: 0.0%					0.00 0 trades • 0.0%

Cumulative PnL — June 2025

La dernière partie « exclusive » au site est l'interface « Trade Analysis », cette interface permet d'analyser les résultats historiques des trades

Ce bouton permet d'envoyer des trades sur « Deltalytix », un partenaire de Thor qui permet d'analyser plus en détails les trades, c'est un partenaire payant.



- Overview
  - System Status ●
  - Connections List
  - Accounts List**
  - Positions
  - Trade Analysis
  - Economic Calendar
  - Billing
  - Download
- 
- Save
  - Help Center
  - Report a Bug
  - Logout

## Accounts List (4)

+ Add Account

Groups view  Add Group

Default #1 <span style="float: right;">Enabled <span>Click to Disable</span> <span>Edit</span> <span>Delete</span></span>					
<b>Leader Account</b> 28733502 (28733502)					
<b>Follower Accounts</b>					
Follower	Leverage	Stop	TP	Active	
DEMO5409103	1.3	-1000	1000	<input checked="" type="checkbox"/>	<span>Edit</span> <span>Share</span> <span>Delete</span>
DEMO5408981	1.3	-1000	1000	<input checked="" type="checkbox"/>	<span>Edit</span> <span>Share</span> <span>Delete</span>
DEMO5408960	1.3	-1000	1000	<input checked="" type="checkbox"/>	<span>Edit</span> <span>Share</span> <span>Delete</span>

Default #2 <span style="float: right;">Enabled <span>Click to Disable</span> <span>Edit</span> <span>Delete</span></span>					
<b>Leader Account</b> PHX00100 (100)					
<b>Follower Accounts</b>					
Follower	Leverage	Stop	TP	Active	
PHX00120	1.3	-1000	1000	<input checked="" type="checkbox"/>	<span>Edit</span> <span>Share</span> <span>Delete</span>

La seule réelle différence est une autre exclusivité de l'application Web : Les « groupes ». Il est à noter que cette option sera bientôt disponible sur le logiciel Windows également. Le principe est le suivant :

Au lieu d'avoir 1 compte pour 1 ligne du tableau, cette option permet de regrouper les leaders et followers, un leader a donc un groupe de followers, et plus un seul comme pour l'autre vue.

# Liste des liens utiles

## Site Web Principal



<https://thortradecopier.com>

Plateforme officielle pour obtenir Thor, voir les différentes informations, etc.

## Documentation



La documentation de Thor est disponible ici :

<https://phoenixtraderfunding.com/thor/faq> (Elle est également disponible dans

le logiciel et le site internet dans l'onglet « Help Center »

## Logiciel Windows



Le lien du logiciel Windows est disponible ici :

<https://thortradecopier.com/download>

## Web App



La webapp est disponible ici : <https://app.thortradecopier.com>

# Influenceurs et Leaders d'Opinion du Secteur

Voici une liste rapide des influenceurs dans le domaine des prop firms / des copieurs de trades Futures. Les abonnés de ces derniers ont de fortes chances d'être intéressés par un copieur comme le nôtre

- **Jmu** - @jmutrades (X)
- **PropFirmEdge** - @Propfirmedge (X)
- **Prop Firm Journal**  
@PropFirmJournal (X)
- **Rhino | Rules** @RhinoRules17 (X)
- **Arman** @ArmanTradess (X)
- **RISE COLLECTIVE** @RiseNtwrk (X)
- **Harry** @ApparentlyTr8dr (X)
- **Patrick Wieland**  
<https://www.youtube.com/@PatrickWieland>
- **AceofTrades** @AceOfTradesss (X)
- **Prop Firm Media** @PropFirmMedia (X)
- **AW Trades** @aw\_trades\_ (X)
- **Prop Markets** @PropFirmMarkets (X)
- **JadeCap** @jadecap\_ (X)
- **LeDhesi** @dhesi\_trades (X)
- **Nutty Bar Trading** @nuttybartrading (X)
- **UncleBugatti** @UncleBugatti (X)
- **Matt** @TradersParadise (X)
- **FuturesFarming** @FarmforAnswers (X)
- **Zeus Tradez** @ZeusTradez (X)
- **sheentrades** @sheentrades (X)